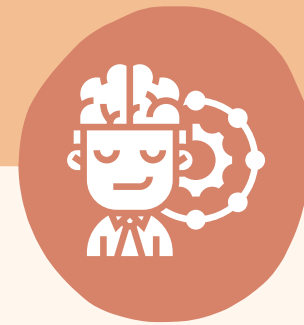


TEMPERAMENTO CARATTERE PERSONALITÀ



Temperamento

Parte genetica,
ereditaria, presente
fin dalla nascita.
Biologia di base.



Carattere

Determinato
dall'interazione tra la
parte genetica e
l'ambiente.
Modalità strutturata costruita
dall'esperienza in interazione alla
parte biologica.



Personalità

Determinata dal
temperamento, dal
carattere, influenze
ambientali, aspetti
socio-culturali ecc.
Come si declina il carattere
nell'interazione con gli altri.

INTROVERSIONE- ESTROVERSIONE

Il tratto introversione-
estroversione è una dimensione
centrale della personalità umana. I
due termini furono introdotti nella
psicologia da Carl Gustav Jung nel
1921

Per il senso comune più
semplicemente gli estroversi
tendono a essere socievoli e
assertivi mentre gli introversi sono
più riservati, riflessivi, meno
socievoli, e quindi con minori
probabilità di riuscire ad avere
relazioni sociali con nuove persone,
ma non necessariamente solitari.

LE COSE NON STANNO PROPRIO COSÌ.



CARATTERISTICHE

- L'ESTROVERSO cerca più contatto con il mondo esterno. L'INTROVERSO ama stare con sé stesso.
- Diversi modi di ricaricare l'energia mentale. Diversa attività mentale.
- Gli ESTROVERSI sono più impulsivi nell'espressione dei proprio pensieri, gli INTROVERSI più riflessivi.
- Sono diversi, ma non ce n'è uno meglio dell'altro.

AMBIVERSIONE

Nessuna persona è completamente estroversa o completamente introversa.

In generale, in ogni persona predominano tratti di introversione o di estroversione.

L'AMBIVERSIONE rappresenta un equilibrio tra il tratto dell'estroversione e quello dell'introversione.

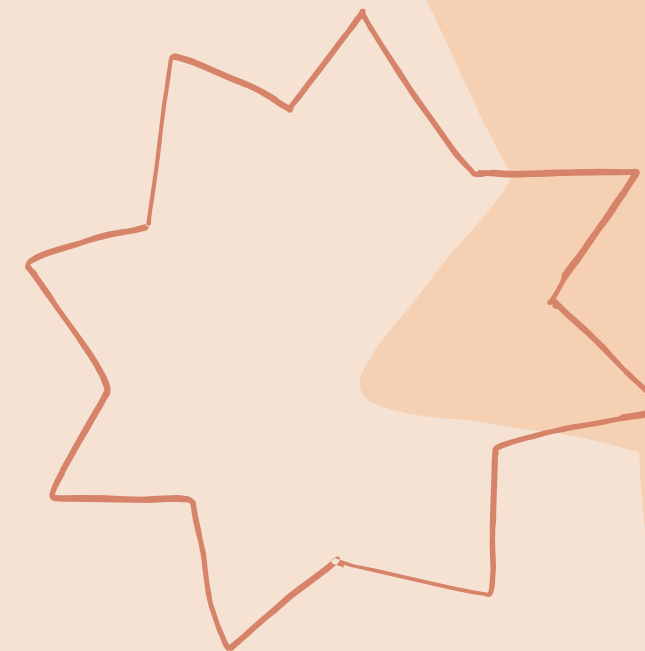
Un ambiverso è a proprio agio con i gruppi e le interazioni sociali, ma assapora anche il tempo da solo, lontano dalla folla. Il comportamento cambia in base alla situazione in cui si trova.



LA TIMIDEZZA NON È INTROVERSIONE

Le persone timide desiderano relazionarsi con gli altri, anche se non ci riescono, mentre gli introversi preferiscono stare soli.

Alla base vi è insicurezza e paura di relazionarsi, difficoltà, paura dei contesti sociali.



ANSIA SOCIALE

è una condizione di disagio e paura marcata che un individuo sperimenta in situazioni sociali nelle quali vi è la possibilità di essere giudicato dagli altri, per timore di mostrarsi imbarazzato, di apparire ridicolo o incapace e essere umiliato di fronte agli altri.

INTROVERSO IN COPPIA



- Le persone introversive amano condividere momenti in solitudine con il loro partner. Concentrano tutta la loro attenzione ed energia in quella persona.
- Le persone introversive sanno dare spazio alla persona che amano. Lo fanno perché loro stesse hanno bisogno di momenti di solitudine per riflettere su ciò che hanno intorno e godere del tempo che si ritagliano per sé.
- È importante capire anche che non bisogna mai obbligare una persona introversa ad essere o fare qualcosa che non la rispecchia. Sono persone che fanno fatica a cambiare le loro abitudini. Non comprendono gli artifici e non “socializzeranno di più” solo perché il loro partner glielo chiede.