

PERCHÈ ABBIAMO

**BISOGNO DI
ESSER PARTE DI
UN GRUPPO**

TITOLO

DEFINIZIONE

TIPI GRUPPO

MOTIVAZIONI

PILASTRI

PROCESSO

NOI-LORO

COS'È UN GRUPPO?



La parola “gruppo” deriva dal greco che significa “nodo”, infatti come un nodo una persona può essere legata a due o a più persone.



Il GRUPPO “è un insieme di individui che interagiscono secondo determinati modelli, provano sentimenti di appartenenza al gruppo, vengono considerati parte del gruppo dagli altri membri” (Merton, 1949).

Nel gruppo, si instaurano relazioni continuative, relativamente stabili e cooperative.



TITOLO

DEFINIZIONE

TIPI DI GRUPPO

MOTIVAZIONI

PILASTRI

PROCESSO

NOI-LORO

GRUPPI PRIMARI

Lorem ipsum dolor sit amet, consectetur adipiscing elit. Cras in libero sit amet nisl cursus fringilla. Nullam felis orci, maximus sit.



GRUPPI SECONDARI

Lorem ipsum dolor sit amet, consectetur adipiscing elit. Cras in libero sit amet nisl cursus fringilla. Nullam felis orci, maximus sit.

SOCIAL

XXXXXXXXXXXXXX

TITOLO

DEFINIZIONE

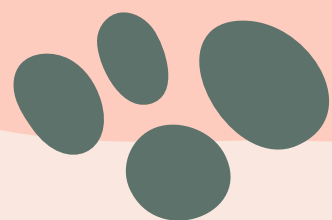
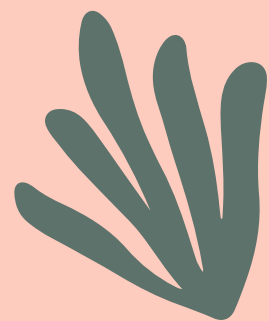
TIPI DI GRUPPI

MOTIVAZIONI

PILASTRI

PROCESSO

NOI-LORO



QUALI MOTIVAZIONI PORTANO AD UNIRSI IN GRUPPI?

TITOLO

DEFINIZIONE

TIPI DI GRUPPO

MOTIVAZIONI

STRUMENTALI

Molti gruppi si formano per svolgere lavori specifici, difficili o impossibili da eseguire per un singolo individuo.

ESPRESSIVE

Le persone si riuniscono spontaneamente per soddisfare bisogni di accettazione e stima

SUPPORTO

Le persone si riuniscono per dare sollievo a sentimenti negativi.

PILASTRI

PROCESSO

NOI-LORO

I PILASTRI DEI GRUPPI

IDENTITÀ SOCIALE

Percezione che la persona ha su chi essa sia, basandosi sull'appartenenza ad un gruppo.

SENSO DI APPARTENENZA

Senso di inclusione e la percezione del nostro valore. percezione di essere accettati=differenze sono riconosciute e tollerate.

AUTOSTIMA E SOSTEGNO

L'appartenenza ad un gruppo incide positivamente sull'autostima e sulla sensazione di sostegno



TITOLO

DEFINIZIONE

TIPI DI GRUPPI

MOTIVAZIONI

PILASTRI

PROCESSO

NOI-LORO

01

Per aumentare l'immagine di sé, si cerca di migliorare lo status del gruppo a cui si appartiene.

02

Lo si fa discriminando e pregiudicando il gruppo esterno

03

il mondo appare diviso in "loro" e "noi" (ingroup e outgroup).
CATEGORIZZAZIONE SOCIALE

PROCESSO

05

L'ingroup appare diverso dagli altri ed i membri dello stesso gruppo come più simili di loro.

04

i membri all'interno di un gruppo troveranno aspetti negativi in un gruppo esterno.

TITOLO

DEFINIZIONE

TIPI GRUPPO

MOTIVAZIONE

PILASTRI

PROCESSO

NOI-LORO



CATEGORIZZAZIONE

Classifichiamo gli oggetti per capirli ed identificarli, facciamo lo stesso con le persone (incluso noi stessi) per comprendere l'ambiente sociale. Aspettativa di comportamento

IDENTIFICAZIONE SOCIALE

Si adotta l'identità del gruppo a cui ci siamo categorizzati come appartenenti. L'autostima si legherà automaticamente all'appartenenza al gruppo.

CONFRONTO SOCIALE

Confronto con gli altri gruppi che deve essere favorevole per mantenere l'autostima.

TITOLO

DEFINIZIONE

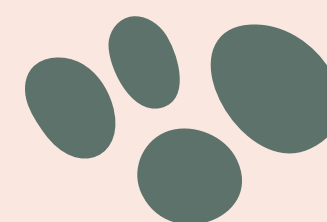
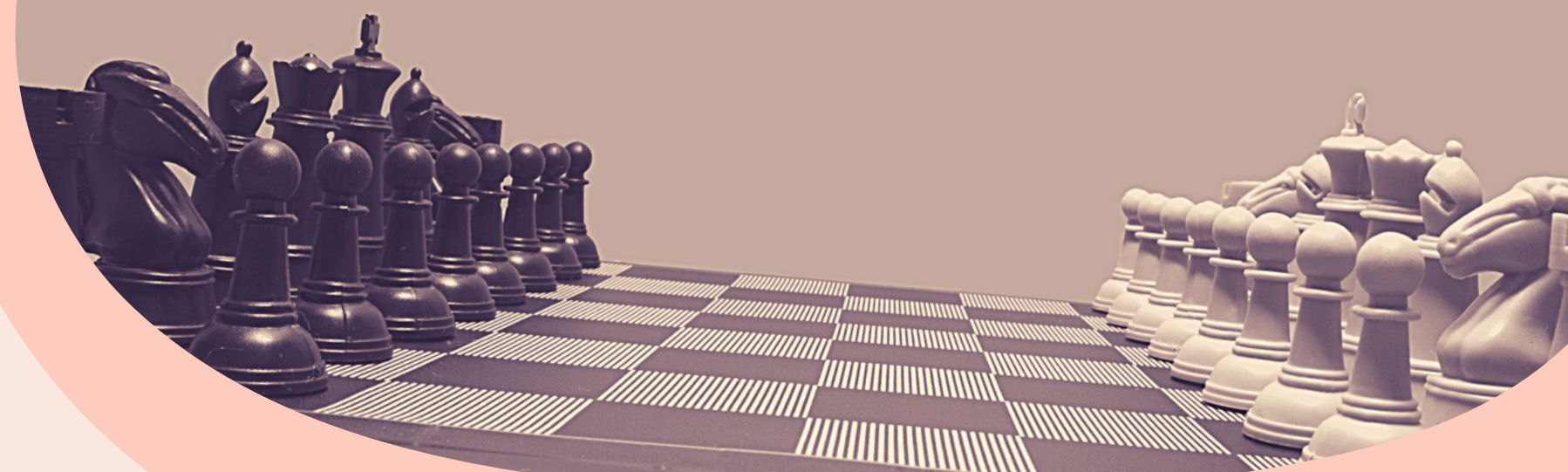
TIPI DI GRUPPO

MOTIVAZIONE

PILASTRI

PROCESSO

NOI-LORO



"NOI" - "LORO"